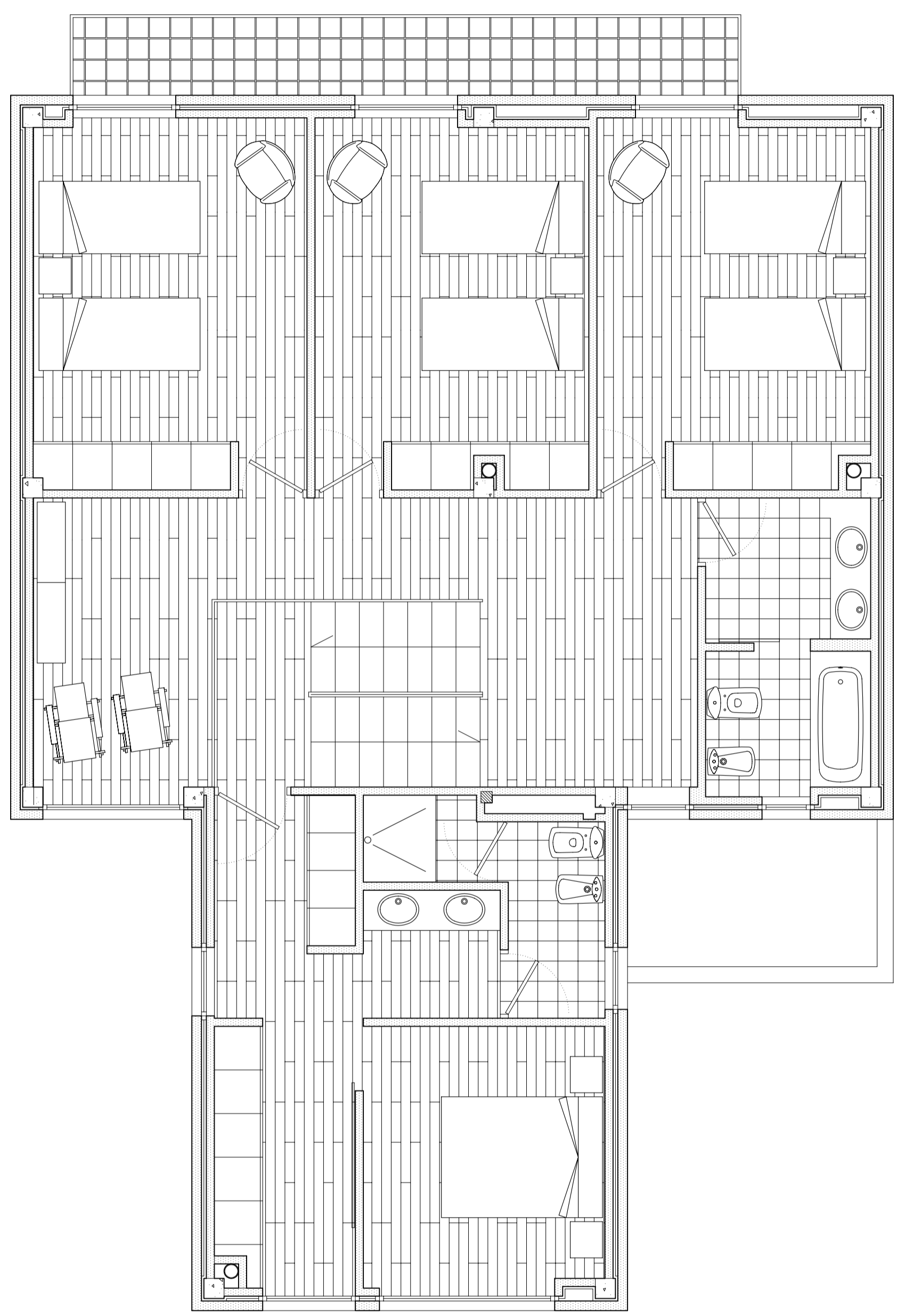
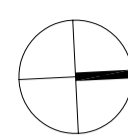


presente documento es copia de su original. Su utilización total o parcial, así como cualquier reproducción o cesión a terceros requerirá la previa autorización expresa de su autor quedando en todo caso prohibida cualquier modificación unilateral del mismo.



* NO MEDIR SOBRE LOS PLANOS
 * LA ÚNICA MEDIDA VÁLIDA ES LA INCLUIDA EN LAS ACOTACIONES
 * COTAS EN METROS
 * CUALQUIER VARIACIÓN DEBERÁ SER AUTORIZADA POR LA DIRECCIÓN FACULTATIVA

PLANTA PRIMERA

ESTANCIA	Sup. Útil
1. Dormitorio 1	15.70 m ²
2. Dormitorio 2	15.70 m ²
3. Dormitorio 3	15.70 m ²
4. Baño	7.60 m ²
5. Distribuidor/Estor	23.08 m ²
6. Escaleras	7.68 m ²
7. Dormitorio principal	20.45 m ²
8. Baño dormitorio principal	7.74 m ²
TOTAL	113.65 m²
Superficie abierta	7.96 m ²
Superficie Construida	139.85 m ²

PROYECTO DE EJECUCIÓN DE VIVIENDA UNIFAMILIAR AISLADA.

SITUACIÓN : PAZOS, B. SAN ADRIAN DE COBRES. PLANO : PLANTA PRIMERA.
 CONCELLO DE VILABOA. DISTRIBUCION.
 PROMOTOR : CONSTRUCCIONES ALUCENCIA S.L. ESCALA : 1:50
 DIB. POR :

FECHA : ABRIL DE 2.007
 Colon nº 29, 4º izq. 36201 VIGO tfo 986 41 66 77 fax 886 13 98 35 móvil 670 40 15 89 E-mail: man@coog.es

arquitectos
 manuel toucedo rodríguez y eladio rodríguez fernández