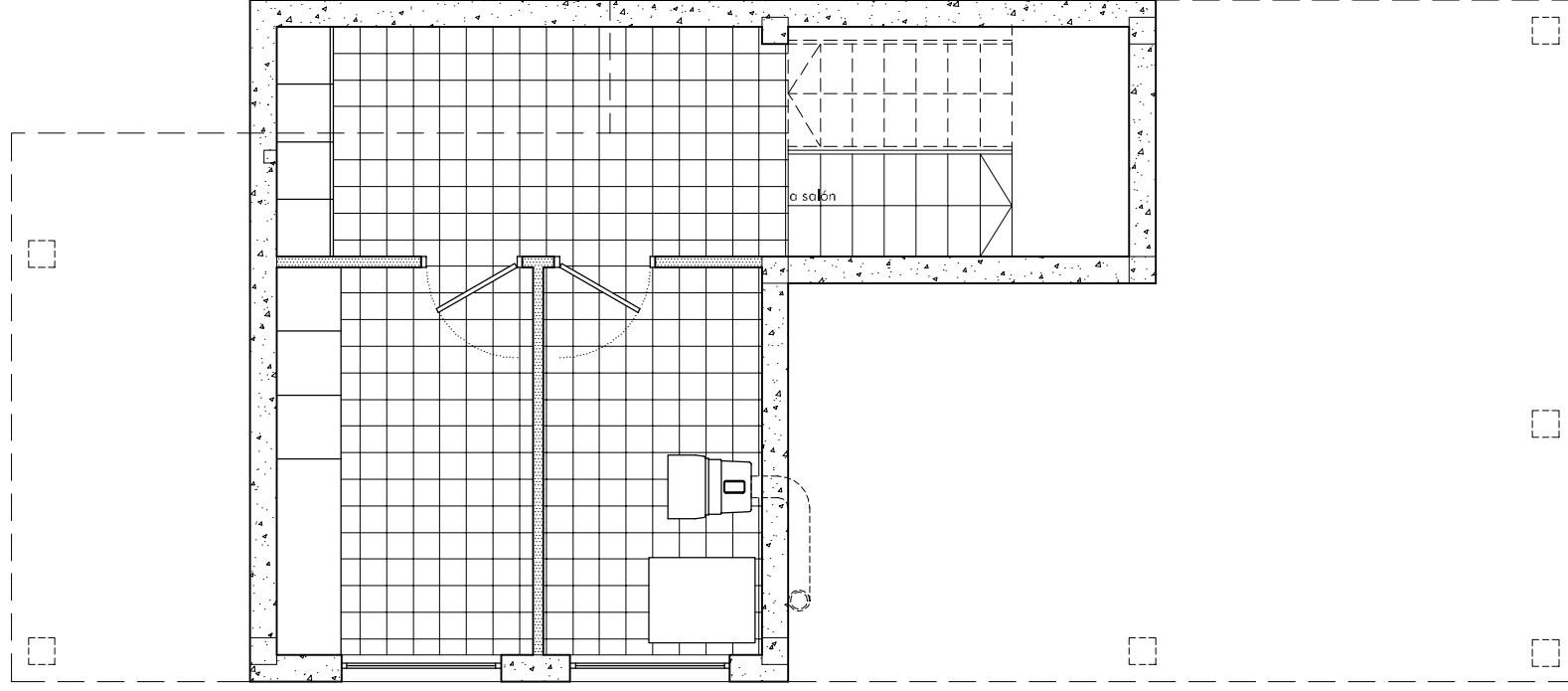


PLANTA BAJA

ESTANCIA	Sup. Útil
1. Estar comedor	22.51 m ²
2. Cocina	11.89 m ²
3. Garaje	25.16 m ²
4. Baño	2.66 m ²
5. Escalera	6.96 m ²
6. Recibidor	2.95 m ²
7. Despensa	2.26 m ²
TOTAL	74.39 m²
Superficie abierta	-- m ²
Superficie Construida	87.04 m ²



PLANTA SEMISÓTANO

ESTANCIA	Sup. Útil
1. Caldera	7.46 m ²
2. Lavadero	8.75 m ²
3. Escalera	6.91 m ²
4. Distribuidor	10.37 m ²
TOTAL	33.49 m²
Superficie Construida	41.53m ²

PROYECTO BÁSICO Y DE EJECUCIÓN DE VIVIENDA UNIFAMILIAR AISLADA.

SITUACIÓN : A POUSSADA

PROMOTOR : CONSTRUCCIONES ALUCENCIA S.L.

FECHA : JULIO DE 2.007

Caldaín nº 29, 4º Izq. 36201 VIGO Tfno: 986 41 66 77 Fax: 886 13 98 35móvil 670 40 15 89 E-mail: mcm@ccag.es

PLANO : PLANTA SEMISÓTANO Y BAJA.

DISTRIBUCIÓN.

ESCALA : 1:50

DIB. POR :

manuel toucedo rodríguez y eladio rodríguez terrández
arquitectos

* NO MEDIR SOBRE LOS PLANOS
* LA ÚNICA MEDIDA VÁLIDA ES LA INCLUIDA EN LAS ACOTACIONES
* COTAS EN METROS
* CUALQUIER VARIACIÓN DEBERÁ SER AUTORIZADA POR LA DIRECCIÓN FACULTATIVA